

**Informazioni chiave per gli investitori**

Il presente documento contiene le informazioni chiave di cui tutti gli investitori devono disporre in relazione a questo Fondo. Non si tratta di un documento promozionale. Le informazioni contenute nel presente documento, richieste dalla legge, hanno lo scopo di aiutarvi a capire la natura di questo Fondo e i rischi ad esso connessi. Si raccomanda di prenderne visione, in modo da operare una scelta informata in merito all'opportunità di investire.

# Fideuram Master Selection Equity Global Emerging Markets

Comparto del Fondo Fideuram Master Selection (ISIN IT0003940811)

Società di Gestione: Fideuram Investimenti SGR S.p.A., gruppo bancario Intesa Sanpaolo

## OBIETTIVI E POLITICA D'INVESTIMENTO

Il Comparto ha l'obiettivo di valorizzare significativamente nel tempo il patrimonio investendo in:

a) principalmente, quote o azioni di OICVM che investono sui mercati azionari dei paesi emergenti del mondo intero, in misura non inferiore al 70% e fino al 100% delle proprie attività;

b) parzialmente, in strumenti finanziari del mercato monetario quotati e depositi bancari.

Sono selezionati OICVM a seguito di analisi quantitative e qualitative, con l'obiettivo di valutare la qualità dei fondi in termini di rischio/rendimento sia a livello assoluto sia relativo rispetto a fondi della stessa categoria.

Il Comparto utilizza strumenti finanziari derivati sia per finalità di copertura dei rischi sia per finalità diverse da quelle di copertura (tra cui arbitraggio). La leva finanziaria massima, realizzata mediante esposizioni di tipo tattico (calcolata con il metodo degli impegni e concessa fino al 30% del valore complessivo netto del Comparto) è pari a 1,3. Tale utilizzo, sebbene possa comportare una

temporanea amplificazione dei guadagni o delle perdite rispetto ai mercati di riferimento, non è comunque finalizzato a produrre un incremento strutturale dell'esposizione del Comparto ai mercati di riferimento (effetto leva) e non comporta l'esposizione a rischi ulteriori che possano alterare il profilo di rischio – rendimento del Comparto.

La politica di gestione del Comparto è collegata ad un parametro di riferimento ("benchmark"), costituito dall'indice "Morgan Stanley Capital International Emerging Markets (in USD)" convertito in Euro (rappresentativo della performance del mercato azionario dei Paesi in via di Sviluppo).

Il grado di scostamento rispetto all'indice di riferimento è rilevante.

Il Comparto è a capitalizzazione.

Potrete ottenere il rimborso attraverso semplice richiesta in qualsiasi giorno lavorativo.

## PROFILO DI RISCHIO E DI RENDIMENTO

Rischio Più Basso  
Rendimento  
potenzialmente più  
basso

Rischio Più Alto  
Rendimento  
potenzialmente più  
alto



- Il Comparto è stato classificato nella classe di rischio/rendimento 6 in quanto il valore dell'investimento può registrare ampie variazioni giornaliere, al rialzo o al ribasso.
- I dati storici utilizzati per calcolare l'indicatore sintetico potrebbero non costituire un'indicazione affidabile circa il futuro profilo di rischio del Comparto.
- La classe di rischio e rendimento sopra indicata potrebbe non rimanere invariata e la classificazione del Comparto potrebbe cambiare nel tempo.
- L'appartenenza alla classe di rischio più bassa non garantisce un investimento esente da rischi.

### L'INDICATORE SINTETICO DI RISCHIO NON RILEVA IN MODO ADEGUATO I SEGUENTI RISCHI:

- **Rischio mercati in via di sviluppo:** il Comparto è esposto su titoli particolarmente sensibili all'instabilità politica ed economica dei paesi in via di sviluppo; le variazioni di prezzo possono essere maggiori rispetto a quelle riscontrate sui mercati dei paesi sviluppati.

## SPESE

Le commissioni e le spese da Voi corrisposte vengono utilizzate per coprire i costi di gestione del Comparto, compresi i costi legati alla sua commercializzazione e distribuzione. Tali oneri riducono la potenziale crescita del Vostro investimento.

Spese una tantum prelevate prima o dopo l'investimento	
Commissioni di sottoscrizione	3,00 %
Commissioni di rimborso	0,00 %

Percentuale massima che può essere prelevata dal Vostro capitale prima che venga investito

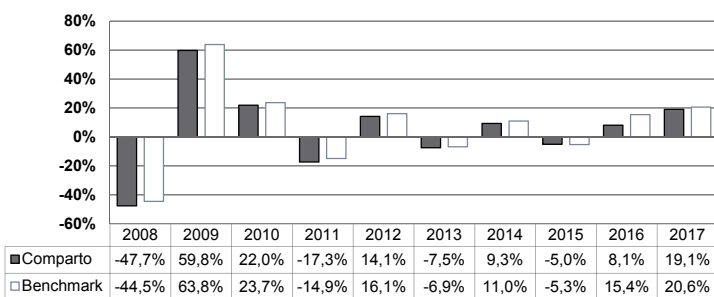
Spese prelevate dal Comparto in un anno	
Spese correnti	3,12 %

Commissioni prelevate dal Comparto a determinate condizioni specifiche	
Commissioni legate al rendimento	0,00 %

Le **commissioni di sottoscrizione e rimborso** riportate nella Tabella corrispondono, singolarmente, alla percentuale massima applicabile. È possibile, pertanto, che possiate pagare un importo inferiore. L'esatto importo applicato Vi potrà essere comunicato dal consulente finanziario o dal distributore. Le commissioni di conversione differiscono dalle spese di sottoscrizione nella misura massima del 2,1%. Le **spese correnti** si riferiscono ai costi relativi all'esercizio conclusosi il 31/12/2017. Tale importo potrebbe variare di anno in anno. Sono esclusi dal calcolo i costi delle transazioni di portafoglio, eccetto le commissioni di sottoscrizione/rimborso sostenute dal Comparto per l'acquisto o la vendita di quote di un altro comparto.

**Per ulteriori informazioni sulle commissioni e le spese si rinvia alla Sezione C della Parte I del Prospetto del Fondo, reperibile sul sito internet [www.fideuraminvestimenti.it](http://www.fideuraminvestimenti.it)**

## RISULTATI OTTENUTI NEL PASSATO



I rendimenti passati non sono indicativi di quelli futuri.

Il Fondo è stato istituito nel 2005.

Il Comparto è stato avviato nel 2006.

I risultati ottenuti nel passato sono stati calcolati in Euro.

I rendimenti qui riportati tengono conto di tutti i costi e le commissioni, ad eccezione delle commissioni di sottoscrizione e conversione.

Le performance del Comparto sono al netto degli oneri fiscali applicabili al Comparto fino al 30/06/2011 e al lordo per il periodo successivo.

## INFORMAZIONI PRATICHE

Il presente documento contiene le Informazioni Chiave per gli Investitori relative al singolo Comparto Fideuram Master Selection Equity Global Emerging Markets.

Il Depositario è STATE STREET BANK INTERNATIONAL GmbH - Succursale Italia.

Copie in italiano dell'ultima relazione annuale, delle relazioni semestrali e del Prospetto del Fondo possono essere richieste gratuitamente e in ogni momento presso la Società di Gestione, presso Fideuram S.p.A. e sono disponibili sul sito internet [www.fideuraminvestimenti.it](http://www.fideuraminvestimenti.it).

Le informazioni aggiornate di dettaglio sulla politica e prassi di remunerazione e incentivazione del personale, inclusi i criteri e le modalità di calcolo delle remunerazioni e degli altri benefici e i soggetti responsabili per la determinazione delle remunerazioni e per l'assegnazione degli altri benefici, nonché la composizione del comitato remunerazioni, saranno disponibili sul sito della Società [www.fideuraminvestimenti.it](http://www.fideuraminvestimenti.it). Una copia cartacea o un diverso supporto durevole contenente tali informazioni saranno disponibili per gli investitori gratuitamente, su richiesta.

L'ultimo valore della quota è disponibile ogni giorno bancario lavorativo, con esclusione dei giorni di chiusura della Borsa italiana, presso la Società di Gestione e presso le sedi degli intermediari che curano la distribuzione delle quote del Comparto in Italia, sul

quotidiano "Il Sole 24 Ore", nonché sul sito internet [www.fideuraminvestimenti.it](http://www.fideuraminvestimenti.it).

Il Fondo è soggetto alla legislazione fiscale italiana. Tale legislazione potrebbe avere impatti sulla Vostra posizione fiscale.

FIDEURAM INVESTIMENTI SGR S.p.A. può essere ritenuta responsabile esclusivamente sulla base delle dichiarazioni contenute nel presente documento che risultino fuorvianti, inesatte o incoerenti rispetto alle corrispondenti parti del Prospetto del Fondo.

Il Fondo è articolato in comparti. Le attività e le passività del Comparto sono separate da quelle degli altri comparti. I diritti patrimoniali degli investitori del Comparto sono totalmente distinti da quelli degli investitori degli altri comparti. È possibile effettuare la sottoscrizione esclusivamente mediante versamento in unica soluzione (PIC). Potrete in ogni momento convertire quote appartenenti al Comparto con quote appartenenti ad altri comparti. Le informazioni sulle modalità di esercizio del diritto di conversione sono contenute nella sezione "Conversione di quote" del Prospetto del Fondo. Il Prospetto e le relazioni periodiche sono redatti per il Fondo nel suo complesso menzionato nell'intestazione del presente documento.